

УТВЕРЖДАЮ

Директор МАОУ «Гимназия №33»
ФИО



_____ 20__ г.

М.П.

УТВЕРЖДАЮ

Начальник отделения пропаганды
БДД ОГИБДД Управления МВД
России по г. Перми



_____ А.В. Нижегородов

_____ 20__ г.

М.П.

УТВЕРЖДАЮ

Начальник отдела образования
Свердловского района г. Перми

Красноборова И.А. Красноборова

«_____» _____ 20__ г.

М.П.

ПАСПОРТ

дорожной безопасности МАОУ «Гимназия №33»

Общие сведения

Муниципальное автономное образовательное учреждение «Гимназия №33

Тип ОУ _____

Юридический адрес ОУ: г.Пермь, ул. Островского 68

Фактический адрес ОУ: г.Пермь, ул. Островского 68

Руководители ОУ:

Директор (заведующий) Мельчакова Нина Яковлевна 89028357154

Заместитель директора по учебной работе Смирнова Татьяна Михайловна 89128815291

Заместитель директора по воспитательной работе Вильгельм Ленора Викторовна 89824520096

Ответственные работники муниципального органа образования

зам.директора по ВР Вильгельм Л.В.

89824520096

Ответственные от Госавтоинспекции

Инспектор государственной инспекции безопасности дорожного движения ГИБДД Пермского края
Лавренко Е.Ю.
(должность) (фамилия, имя, отчество)
Трусова Е.В.
(должность) (фамилия, имя, отчество)
246-44-13
(телефон)

Ответственные работники за мероприятия по профилактике детского травматизма

зам.директора по ВР Вильгельм Л.В.

89824520096

Руководитель или ответственный работник дорожно-эксплуатационной организации, осуществляющей содержание УДС*

Либман С.В.
(фамилия, имя, отчество) 271-83-88
(телефон)

* Дорожно-эксплуатационные организации, осуществляющие содержание УДС, несут ответственность в соответствии с законодательством Российской Федерации (Федеральный закон «О безопасности дорожного движения» №196-ФЗ, КоАП, Гражданский кодекс)

Руководитель или ответственный
работник дорожно-эксплуатационной
организации, осуществляющей
содержание ТСОДД*

Смирнов М. В.
(фамилия, имя, отчество)

89226441304
(телефон)

Количество учащихся 911 чел.

Наличие уголка по БДД 2 уголка на 1 и 4 этажах

Наличие класса по БДД _____ не имеется

Наличие автогородка (площадки) по БДД нет

Наличие автобуса в ОУ _____ нет

(при наличии автобуса)

Владелец автобуса _____

(ОУ, муниципальное образование и др.)

Время занятий в ОУ:

1-ая смена: 08.30 – 15.20 ч.

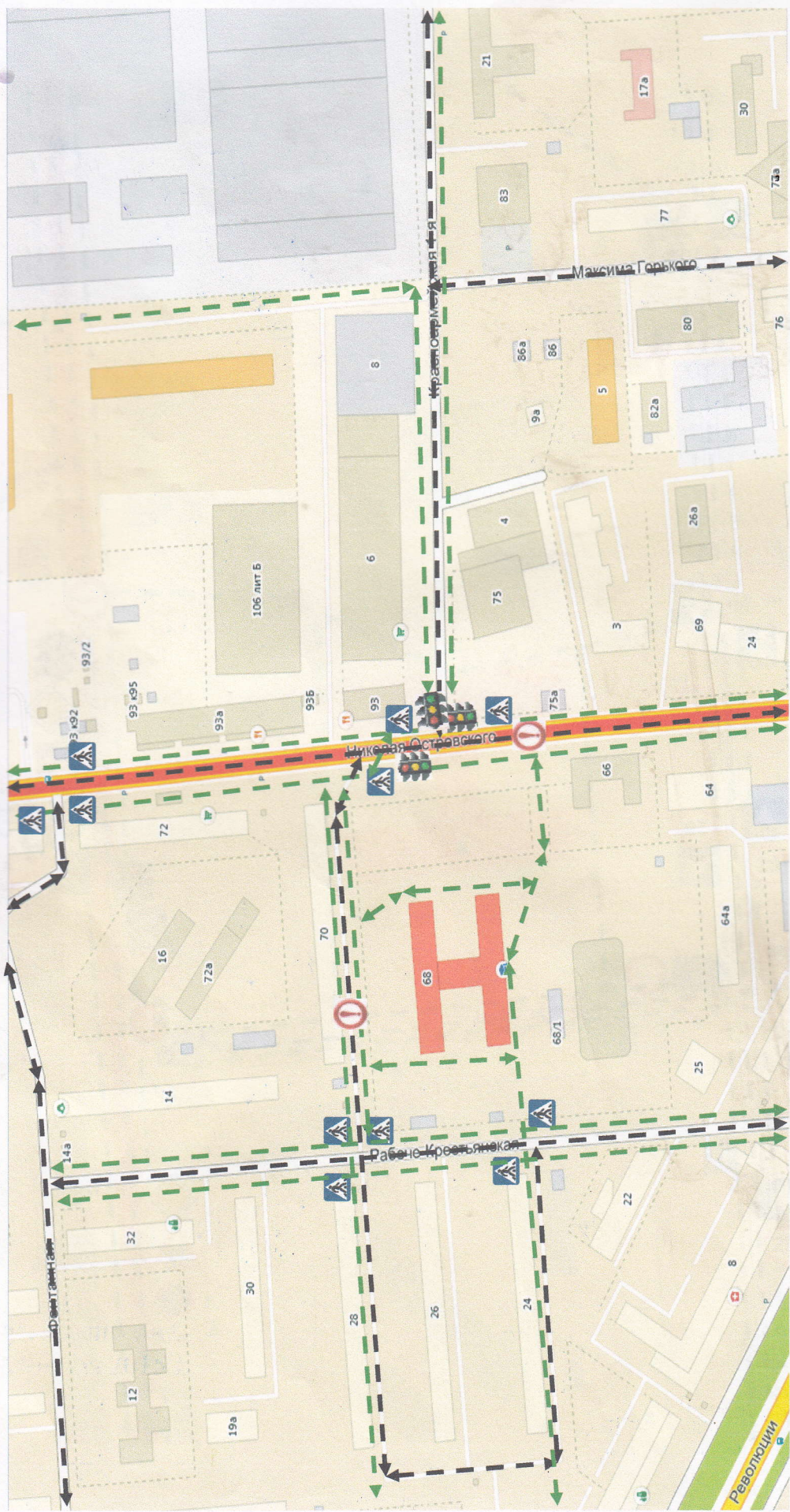
2-ая смена: 13.40- 18.10

внеклассные занятия: до 21.00ч.

Прямые телефоны для вызова экстренных оперативных служб на всей территории Пермского края	
8 (342) 210-42-75	- Центр управления в кризисных ситуациях Главного управления МЧС России по Пермскому краю
8 (342) 236-15-05	- оперативный дежурный Государственного краевого учреждения «Гражданская защита»
8 (342) 210-78-10 8 (342) 218-35-55	- оперативный дежурный Государственного краевого учреждения «Пермская краевая служба спасения»
8 (342) 245-81-73 8 (342) 240-25-76 8 (342) 241-44-44	- оперативный дежурный Государственного учреждения здравоохранения «Пермский краевой территориальный центр медицины катастроф»
8 (342) 246-77-00	- дежурная часть ГУВД по Пермскому краю
8 (342) 282-06-38 8 (342) 282-06-39 8 (342) 246-73-00	- дежурная часть ГИБДД ГУВД по Пермскому краю

Г.лан-схемы ОУ:

План-схема района расположения МАОУ «Гимназия № 33», пути движения транспортных средств и детей (учеников)



Условные обозначения

- движение учащихся в МАОУ «Гимназия № 33»
- движение транспортных средств
- пешеходный переход
- переход дороги запрещен
- светофор

Пути движения транспортных средств к местам разгрузки/погрузки и рекомендуемые пути передвижения детей по территории образовательного учреждения



Условные обозначения

- ← - выезд/въезд грузовых транспортных средств
- ←••• - движение грузовых транспортных средств по территории MAOY «Гимназия № 33»
- ←••• - движение учащихся по территории MAOY «Гимназия № 33»
- - место разгрузки/погрузки
- ⚠ - Опасно, возможно движение автомашины